

Installationsanleitung

capella melody trainer auf Mac OS X

Herzlich willkommen!

Installation des capella melody trainers für Mac OS X per Download:

Laden Sie die Installationsdatei über den folgenden Link herunter:

http://www.capella.de/download/capella_melody_trainer/capella_melody_trainer.dmg

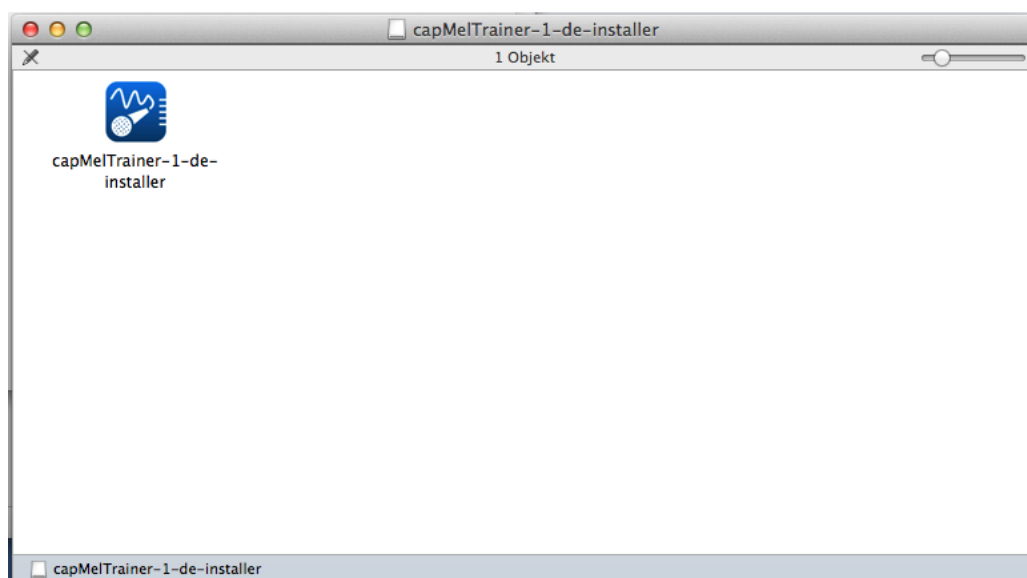
Nach einem Doppelklick auf die heruntergeladene Datei startet die Installation.

Installation des capella melody trainers für Mac OS X per DVD:

Öffnen Sie den Ordner **Mac OS X** auf der Produkt-DVD und machen Sie einen Doppelklick auf die Datei: **capella_melody_trainer.dmg**

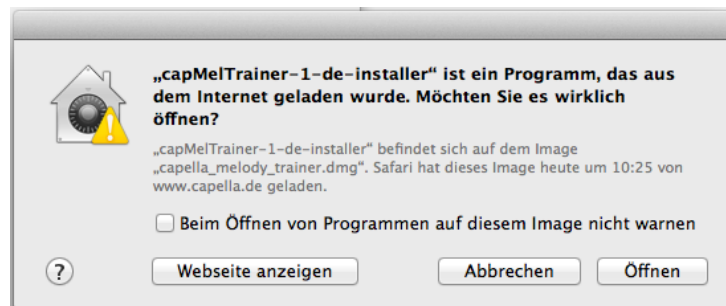
Start der Installation:

Nach dem Doppelklick auf die Datei capella_melody_trainer.dmg öffnet sich dieses Fenster:



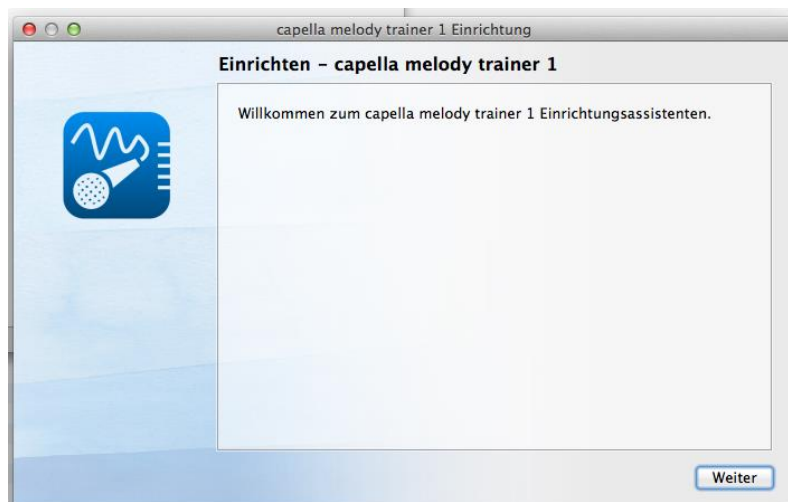
Starten Sie das Installationsprogramm mit einem Doppelklick auf das Programmsymbol.

Wenn Sie das Programm aus dem Internet heruntergeladen haben, erscheint diese Warnung, die Sie mit **<Öffnen>** bestätigen müssen. Danach startet die Installation.

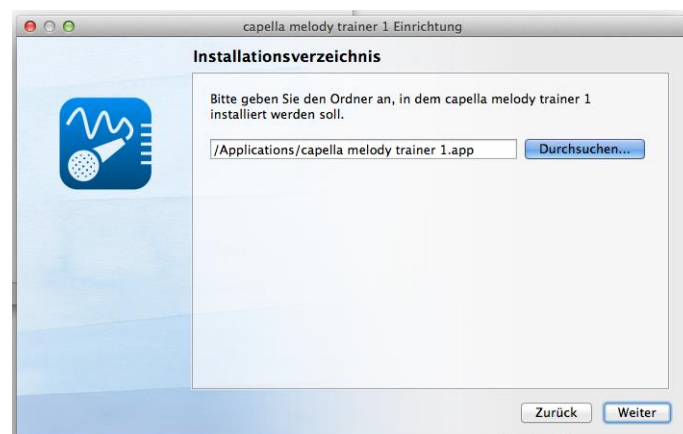


Die Installation durchführen

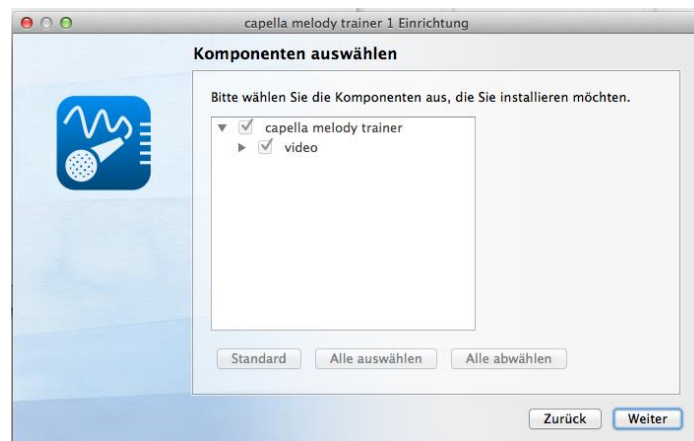
Der Einrichtungsassistent begrüßt Sie, klicken Sie auf **<Weiter>**.



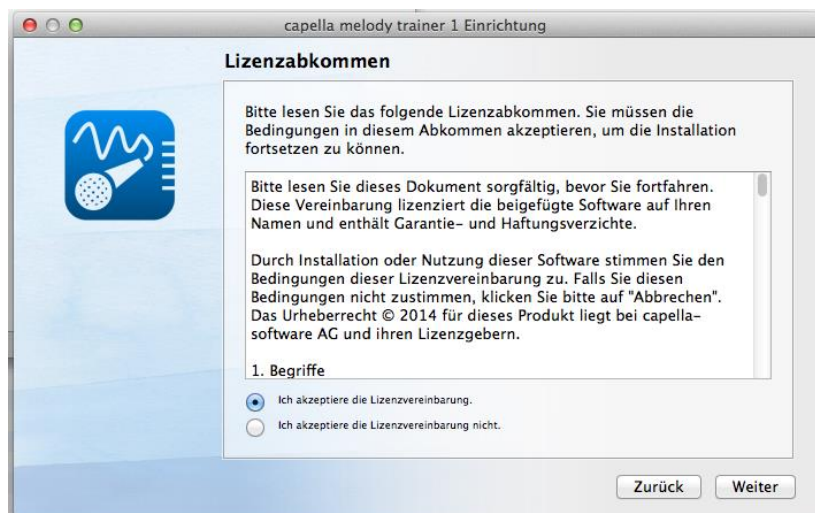
Sie können den vorgeschlagenen Ordner übernehmen oder über **<Durchsuchen>** einen anderen Speicherort festlegen. Klicken Sie auf **<Weiter>**.



Übernehmen Sie die ausgewählten Komponenten mit **<Weiter>**.



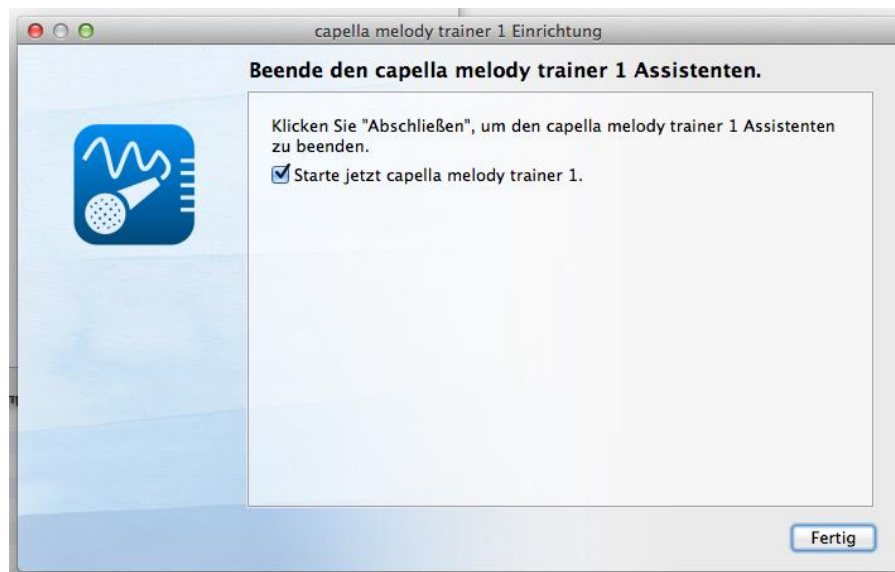
Klicken Sie auf **<Ich akzeptiere die Lizenzvereinbarung.>** und bestätigen Sie diese Auswahl mit **<Weiter>**.



Nun kann das Kopieren der Programmdateien beginnen. Klicken Sie auf **<Installieren>**.

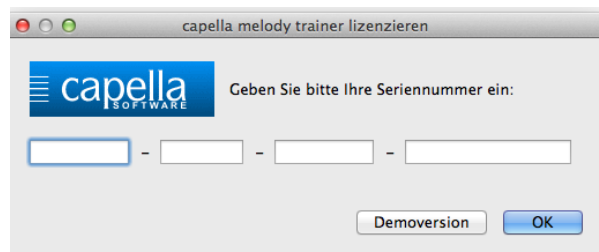


Wenn alles gut funktioniert hat, erhalten Sie die folgende Meldung. Mit einem Klick auf **<Fertig>** können Sie das Programm direkt starten.

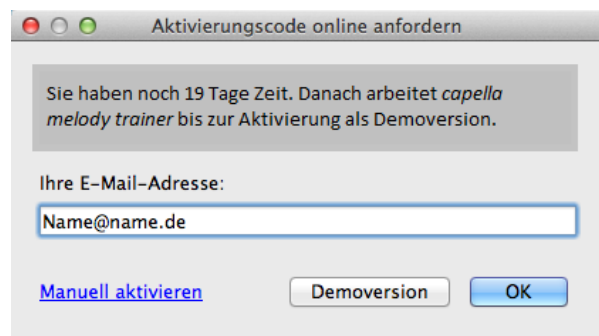


Erster Start

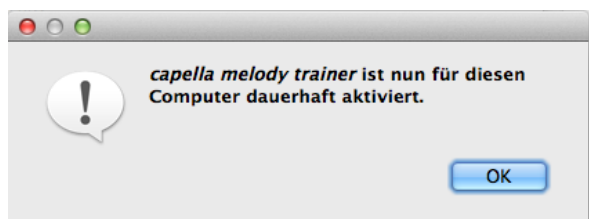
Beim ersten Start geben Sie Ihre Seriennummer ein oder klicken auf **<Demoversion>**, um zunächst die Demoversion zu testen. Bestätigen Sie mit **<OK>**.



Nach Eingabe der Seriennummer aktivieren Sie das Programm. Geben Sie Ihre E-Mailadresse ein und bestätigen Sie mit **<OK>**.



Bestätigen Sie die Erfolgsmeldung mit **<OK>**.



Nun startet der Assistent für die Sound-Einrichtung. Bitte führen Sie die Einrichtung vollständig und gewissenhaft durch. capella melody trainer wird dabei speziell an Ihren Rechner angepasst.



Herzlichen Glückwunsch! Damit ist die Installation abgeschlossen.

Viel Spaß beim Üben!